

# WATX<sup>AND</sup> ME

Instrucciones - Instruções

## ESPAÑOL

### **Características**

- Display LCD de 13 dígitos, horas, minutos, segundos, mes, día, año y semana.
- Dos zonas horarias.
- Timer.
- Luz.
- Alarma y señal horaria.
- Formato 12/24H y calendario.
- Cronómetro con indicador de centésimas de Segundo con función split.



### **Ajustar la hora**

- Mantenga pulsado el botón C durante 2 segundos y los segundos parpadearán. Presione el botón D para ponerlos a 0, presione el botón B para ajustar siguiendo la secuencia:  
Segundos Minutos Hora 12/24H formato Mes Día Año
- Presione el botón D para ajustar el element que está parpadeando.
- Presione el botón C para volver a visualizar la hora principal.
- Presione el botón D cuando los segundos están entre 30 y 59 para ponerlos a 00 y añadir un minuto. Si lo realiza cuando los segundos están entre 00 y 29, los segundos se ponen a 00 pero no se añade ningún minuto.

## **Alarma**

- Encender o apagar la alarma o la señal horaria. Presione el botón D para activar o desactivar la señal horaria o la alarma.
- Ajuste la alarma. Presione y mantenga pulsado durante 2s el botón C para ajustar la hora; presione el botón B para seleccionar y ajustar los minutos; presione el botón D para ajustar el campo seleccionado.
- La alarma sonará durante 20s y después se apagará.

## **Cronógrafo**

- En el modo cronógrafo, pulse el botón D para empezar a correr y pulse de Nuevo D para parar. Cuando pare el crono, pulse el botón C para ponerlo de nuevo a 0.
- En el modo cronógrafo, pulse el botón D para empezar y presione C para la función split (aparecerá SPL en la pantalla). La primera vuelta queda grabada. Luego presione C para volver a empezar y D para parar, para grabar la segunda vuelta. Presione C para borrar todos los registros.

### **Cuenta atrás / Contador**

- El display puede contar hasta 23 horas, 59 minutos y 59 segundos.
- Presione D para iniciar.
- Para parar, pulse C.
- Para hacer una cuenta atrás hasta 0:00:00, la palabra TIMER se mostrará en el display y al parar sonará una alarma durante 10s.
- Presione cualquier botón para parar esta alarma. Cuando la alarma para el contador se pone a cero.
- Ajustar el Contador: Presione C durante 2s para entrar en esta función, la hora parpadeará. Presione B para seleccionar Horas, Minutos o Segundos. Presione D para ajustar el valor seleccionado y presione C para completar el ajuste.

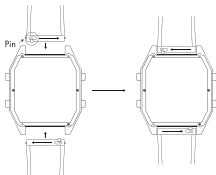
### **Dual Time**

- Al visualizar la hora principal, presione D para ver la hora secundaria y presione C durante 2s, los minutos parpadearán. Presione D para ajustar los minutos. Presione B para seleccionar la hora y D para ajustarla. Presione de nuevo C para acabar con la configuración y ver la hora secundaria.

## Crea tu reloj

Cómo cambiar la correa:

1. Ponga el reloj en un lugar plano y seguro con el pin hacia arriba.
2. Deslice el pin hacia el otro extremo para liberar la correa de la pata del reloj.
3. Para poner la nueva correa introduzca la parte del pin contraria a donde esta situado el mecanismo deslizante en la pata del reloj, inclinando ligeramente la correa. Seguidamente deslice el mecanismo del pin para introducir la otra parte del pin en la pata del reloj.



## **Resistencia al agua**

Tu reloj tiene una resistencia al agua de 5ATM. Esto implica que puede usar su reloj para su uso diario, nadar y bañarse. No es apto para bucear. La avería causada por el uso incorrecto del reloj no está cubierta por la garantía.

## **Mantenimiento del reloj**

Con el fin de garantizar la durabilidad de su reloj siga las siguientes instrucciones de mantenimiento:

1. Evite dejar su reloj largos periodos de tiempo en pleno sol o lugares extremadamente fríos o calientes.
2. Evite condiciones de humedad. Nunca manipule la corona con el reloj sumergido en el agua.
3. Evite fuertes golpes o impactos.
4. Evite usar jabón u otros productos químicos.
5. Evite la proximidad a campos magnéticos fuertes o electricidad estática.
6. Evite el contacto de la correa de piel con el agua.



## PORTUGUÊS

### **Características**

- Display LCD de 13 dígitos, horas, minutos, segundos, mês, dia, ano e dia da semana.
- Alarme e sinal horário.
- Formato 12/24H e calendário.
- Temporizador/Contador regressivo.
- Duplo fuso horário.
- Luz.
- Cronómetro com indicação de centésimos de segundo com função de contagens parciais.



### **Ajuste a hora**

- Mantenha pressionado o botão C durante 2 segundos até os segundos ficarem intermitentes. Pressione o botão D para repor a 0's, o botão B para ajustar cada elemento pela seguinte ordem: Segundos Minutos Hora formato 12/24H Mês Dia Ano
- Pressione o botão D para ajustar o elemento que está intermitente.
- Pressione o botão C para regressar ao modo da hora principal.
- Pode pressionar o botão D quando os segundos estão entre os 30 e os 59 para os colocar a 0's e adicionar 1 minuto. Se pressionar o botão D quando os segundos estão entre os 00 e os 29, ficam a 0's sem ser adicionado nenhum minuto.

## **Alarme**

- Para ligar ou desligar o alarme ou o sinal horário, pressione o botão D.
- Para ajustar o alarme: mantenha o botão C pressionado durante 2 segundos para ajustar a hora do alarme; pressione o B para seleccionar e ajustar os minutos; pressione o D para ajustar o elemento seleccionado.
- O alarme toca durante 20 segundos e depois pára.

## **Cronógrafo**

- No modo cronógrafo, pressione o botão D para dar início à contagem, e pressione novamente o botão D para parar. Quando o cronógrafo pára, pressione o botão C para o repor a 0's.
- No modo cronógrafo, pressione o botão D para dar início à contagem, e pressione o botão C para fazer uma contagem parcial (no ecrã, aparece a indicação SPL). A primeira volta fica gravada. De seguida, pressione o botão C para recomeçar a contagem e o botão D para parar, para gravar a segunda volta. Pressione o botão C para apagar todos os registos.



### **Temporizador / Contador regressivo**

- O ecrã pode exibir até 23 horas, 59 minutos e 59 segundos. Pressione o botão D para dar início.
- Para parar, pressione o botão C.
- Para fazer uma contagem regressiva até 0:00:00, vai aparecer a palavra TIMER no ecrã, e vai tocar um alarme durante 10 segundos quando parar. Pressione qualquer botão para parar este alarme sonoro. Quando o alarme parar, o temporizador fica a 0's.
- Ajustar o Temporizador. Pressione o botão C durante 2 segundos para entrar neste modo, e a hora ficará intermitente. Pressione o botão B para seleccionar Horas, Minutos ou Segundos. Pressione o botão D para ajustar o elemento seleccionado (intermitente), e pressione o botão C para concluir o ajuste.

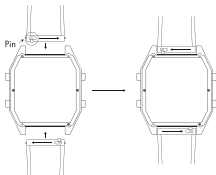
### **Duplo Fuso Horário**

- No modo de visualização das horas principais, pressione o botão D para visualizar as horas do Segundo fuso horário, e pressione o botão C durante 2 segundos (os minutos ficaram intermitentes). Pressione o botão D para ajustar os minutos. Pressione o botão B para seleccionar a hora e o D para ajustar a hora. Pressione novamente o botão C para concluir a configuração e visualizar as horas do segundo fuso horário.

## Cria o teu relógio

Como mudar a bracelete:

1. Coloca o relógio sobre uma superfície plana e estável com o pino virado para cima (mostrador virado para baixo).
2. Desliza o pino para soltar a bracelete.
3. Para colocar a nova bracelete, faz o movimento inverso: primeiro introduz a asa de mola no encaixe do mostrador do lado oposto ao do pino deslizante, inclinando ligeiramente a bracelete; desliza o pino e solta-o de forma a encaixar no mostrador.



### **Resistência à água**

O teu relógio tem uma resistência à água até 5ATM. Isto significa que podes usar o teu relógio para actividades do quotidiano, para tomar duche y nadar. Não é indicado para realizar desportos náuticos. Avarias causadas pelo uso incorrecto do relógio não são cobertas pela garantia.

### **Cuidados de manutenção**

Para garantir a durabilidade do teu relógio, tem em atenção os seguintes cuidados de manutenção:

1. Evita deixar o teu relógio exposto ao sol ou a temperaturas muito quentes ou muito frias, por períodos prolongados.
2. Evita a humidade. Nunca operes a coroa do relógio com este submerso.
3. Evita impactos fortes.
4. Evita usar sabonete ou outros produtos químicos ou abrasivos.
5. Evita a proximidade de campos magnéticos fortes e electricidade estática.
6. Evita o contacto da bracelete de pele com a água.



WATX<sup>AND</sup> ME

[www.watxandco.com](http://www.watxandco.com)  
[Instagram.com/watxandco](https://www.instagram.com/watxandco)  
[Facebook.com/watxandco](https://www.facebook.com/watxandco)